



# Дії здобувачів/здобувачок освіти та батьків або інших законних представників/представниць здобувачів/здобувачок освіти

## Дії здобувачів та здобувачок освіти



### Обов'язково повідомте керівництво закладу

Негайно інформуйте адміністрацію про факти насильства щодо себе або інших учасників навчання.

### Використовуйте внутрішній механізм повідомлень

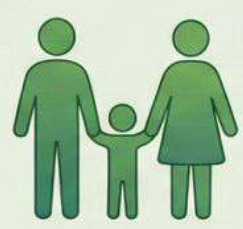
Дотримуйтесь затвердженого в закладі порядку подання інформації про випадки жорстокого поводження.



## Гарячі лінії для отримання допомоги

| Організація                      | Номер телефону | Онлайн-консультація  |
|----------------------------------|----------------|----------------------|
| Гаряча лінія для дітей та молоді | 116 111 (моб.) | Telegram: @CHL116111 |
| Лінія з попередження насильства  | 116 123 (моб.) | Telegram: @NHL116123 |

## Дії батьків або законних представників



### Негайне інформування про ознаки насильства



Повідомте керівника закладу, поліцію або службу у справах дітей при виявленні небезпеки.



### Дії, якщо кривдником є керівник закладу

У такому разі звертайтеся безпосередньо до засновника закладу або органу управління.

## Що вважається жорстоким поводженням?



Фізичне, психологічне, сексуальне насильство, булінг, мобінг або економічна експлуатація дитини.



# Дії працівників/працівниць закладу освіти у разі виявлення насильства над дитиною

## Крок 1: Невідкладне реагування та допомога



### Негайне припинення насильства

Вжити невідкладних заходів для припинення жорстокого поводження з дитиною на місці.



### Домедична допомога

Надати першу допомогу або викликати бригаду екстреної медичної допомоги за потреби.



### Звернення до поліції

Невідкладно звернутися до органів Національної поліції для реєстрації інциденту.

## Крок 2: Обов'язкове інформування та етика



### Повідомлення керівництва та батьків

Інформувати керівника закладу та батьків (якщо вони не є кривдниками) у будь-якій формі.



### Якщо кривдник — керівник закладу

У такому разі необхідно повідомити засновника закладу або орган управління, якому він підпорядковується.



### Конфіденційність та співпраця

Заборонено розголошувати персональні дані дитини; необхідно надавати пояснення та матеріали на запит комісії.

## Гарячі лінії для отримання допомоги та консультацій



Національна гаряча лінія (домашнє насильство)  
0 800 500 335 або 116 123



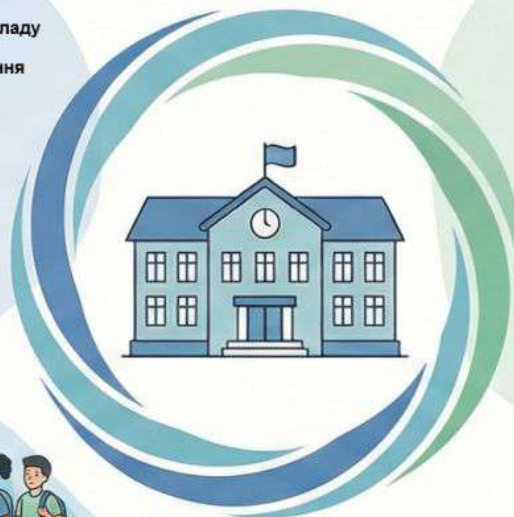
Дитяча гаряча лінія  
0 800 500 225 або 116 111



Поліція / Швидка допомога  
102 / 103



# Профілактика насильства та безпечне середовище в закладах освіти



## Робота з батьками та громадськістю



### Інформаційна присутність

Розміщення буклетів на стендах закладу та розповсюдження листівок серед батьків і працівників про недопущення жорстокого поводження.



### Цифрові канали комунікації

Висвітлення питань безпеки на офіційних сайтах, сторінках у соцмережах та через групи в месенджерах для батьків та учнів.



### Тематичні заходи для родин

Організація та проведення спеціалізованих семінарів для батьків або законних представників дитини



## Методи роботи з учнями



### Інтерактивне навчання

Проведення тренінгів з розвитку емоційного інтелекту, толерантності та ігор, що моделюють ситуації захисту особистих прав



### Кампанії та акції



### Мультимедійний контент

Використання відеороликів, презентацій та інтерактивних платформ для доступного інформування дітей про їхні права та способи отримання допомоги.



## Навчання та розвиток педагогів



### Розпізнавання видів насильства



Фізичне Психологічне Економічне Сексуальне

Навчання персоналу ідентифікувати ознаки фізичного, психологічного, економічного та сексуального насильства.

### Навички кризового менеджменту

Опанування методів профілактики булінгу, використання ненасильницького спілкування та надання першої психологічної допомоги постраждалим

### Правовий алгоритм дій

Чітке дотримання норм та порядку взаємодії з поліцією та службою у справах дітей у разі виявлення фактів насильства.



## Партнерство та експертна підтримка



### Міжвідомча співпраця

Залучення фахівців Національної поліції, юристів, соціальних працівників та медиків для проведення зустрічей та обміну досвідом

### Залучення громадського сектору

Співпраця з працівниками неурядових організацій та фахівцями у галузі права для комплексного захисту дітей.



# АЛГОРИТМ ВИЯВЛЕННЯ ТА РЕАГУВАННЯ НА ВИПАДКИ НАСИЛЬСТВА ТА ЖОРСТОКОГО ПОВОДЖЕННЯ З ДІТЬМИ В ЗАКЛАДІ ОСВІТИ

На виконання постанови Кабінету Міністрів України від 4 червня 2025 р. № 658 «Про затвердження Типової програми унеможливлення насильства та жорстокого поводження з дітьми» та постанови Кабінету Міністрів України від 19 листопада 2025 р. № 1513 «Про затвердження Порядку реагування на випадки насильства та жорстокого поводження з дітьми»



Цей алгоритм визначає обов'язки працівників та керівництва закладу освіти щодо негайного припинення насильства, надання допомоги постраждалій дитині та офіційного звітування перед державними органами у чітко визначені терміни.

## НЕГАЙНЕ РЕАГУВАННЯ ТА РЕЄСТРАЦІЯ ІНЦИДЕНТУ



### Припинення насильства та домедична допомога

Працівник має зупинити акт насильства та, за потреби, викликати екстрену медичну допомогу.



### Термінове внутрішнє повідомлення

Працівник негайно інформує керівника закладу та поліцію про виявлений випадок.



### Реєстрація в Журналі безпеки

Керівник або відповідальна особа негайно реєструє повідомлення про випадок у спеціальному журналі.

## ОФІЦІЙНЕ ІНФОРМУВАННЯ ТА ПРАВОВИЙ РОЗГЛЯД

ПРОТЯГОМ  
**3**  
ГОДИН



Поліцію



Службу у справах дітей



Батьків (якщо не є кривдниками)

### Повідомлення зовнішніх служб

Керівник письмово інформує поліцію, службу у справах дітей та батьків (якщо вони не є кривдниками).

ПРОТЯГОМ  
**3**  
РОБОЧИХ  
ДНІВ

### Скликання комісії

Керівник організовує засідання спеціальної комісії для опрацювання повідомлення про насильство.

## ГАРЯЧІ ЛІНІЇ ДЛЯ КОНСУЛЬТАЦІЙ ТА ДОПОМОГИ

Цілодобова безкоштовна підтримка для дітей та дорослих.

| Служба допомоги                             | Номери телефонів            |
|---|-----------------------------|
| Національна дитяча гаряча лінія             | ☎ 0 800 500 225 або 116 111 |
| Гаряча лінія з питань домашнього насильства | ☎ 0 800 500 335 або 116 123 |
| Консультавання online (Telegram)            | 📩 @CHL116111 або @NHL116123 |



# Дії керівника/керівниці закладу освіти: алгоритм реагування на насильство

**НЕГАЙНО**



## Негайна реєстрація в «Журналі безпеки»

Керівник особисто реєструє повідомлення або негайно передає його відповідальній особі.

**ДО 3 ГОДИН**



## Термінове повідомлення служб (до 3 годин)

Усні та письмові заяви про випадки насильства мають бути розглянуті за одну добу.

**ПРОТЯГОМ 24 ГОДИН**



## Термінове повідомлення служб (до 3 годин)

Письмово поінформуйте поліцію, службу у справах дітей та батьків (якщо вони не кривдинки).

**ЗА 3 РОБОЧИХ ДНІ**



## Скликання комісії за 3 робочих дні

Керівник формує склад комісії за погодженням зі службою у справах дітей та очолює її.



## Аналіз причин або оцінка ризиків

Після розслідування проаналізуйте причини порушення прав дитини або оцініть ризики повторення.



## Дотримання конфіденційності

Забезпечте збереження інформації та захист персональних даних усіх учасників процесу.



## Контакти гарячих ліній для термінової допомоги та консультацій:

| Організація  | Телефон (стаціонарний) | Телефон (мобільний) |
|--|------------------------|---------------------|
| Національна гаряча лінія для дітей та молоді       | 0 800 500 225          | 116 111             |
| Гаряча лінія з попередження насильства (La Strada) | 0 800 500 335          | 116 123             |